



GRUPO PAINEL LOGÍSTICO

ESPECIALIZADO EM MÍDIA & EVENTOS

**LANÇAMENTO DA 39ª
EDIÇÃO DO WORKSHOP
DE LOGÍSTICA SOLUÇÕES
E TENDÊNCIAS E DA
FEIRA INTRATECH LOG
NORDESTE 2025**

pág. 44



**Localiza&Co revoluciona o
setor e conquista o Prêmio
Valor Inovação Brasil 2024**

pág. 10

**Operadores Logísticos atingem Receita
Bruta Operacional de R\$192 bilhões,
segundo perfil atualizado do setor**

pág. 18

**Inteligência Artificial redefine negócios e
impulsiona eficiência**

pág. 30

Outubro e Novembro de 2024 | Edição Nº 51
www.painellogistico.com.br

51



PODCAST LOG

by Painel Logístico

Seja um Patrocinador!

Associe sua marca ao **maior**
podcast de **logística brasileira!**

Primeiro
Episódio



50.000

visualizações
em cortes

Segundo
Episódio



45.000

visualizações
em cortes

Já impactamos mais de

1.800.000

pessoas com o Podcast!

Ouçã nas melhores
plataformas hoje!



Realização:



Patrocínio:

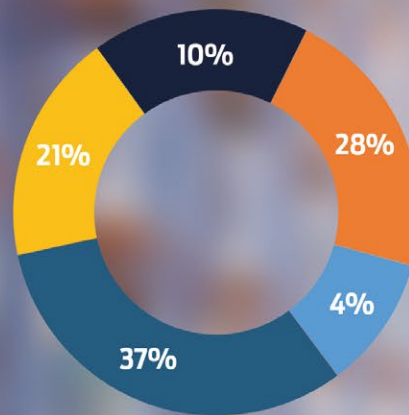


Escaneie para
conhecer!

contato: comercial@painellogistico.com.br | (11) 91333-2038

www.painellogistico.com.br

70 MIL EXECUTIVOS



ANÁLISE HIERARQUICA DE AUDIÊNCIA

- Diretor/Sócio/Presidente
- Gerente/Coordenador/Supervisor
- Analista/Assistente/Auxiliar
- Lojista/Distribuidor/Comprador
- Outros



ANUNCIE

no Portal e Revista Painel Logístico, principal mídia de Logística e conteúdo de mercado



GRUPO
PAINEL LOGÍSTICO
ESPECIALIZADO EM MÍDIA & EVENTOS

 www.painellogistico.com.br

 11 91333.2038 (Whatsapp)

    @painellogistico



Reforma Tributária sob os holofotes:

Especialista aponta desafios e estratégias a serem adotadas pelos Operadores Logísticos

Estratégia

Dados e informações essenciais para o planejamento estratégico do setor de logística



Sistemas de Armazenagem W3

35 anos de inovação e qualidade

Há mais de três décadas, os renomados Sistemas de Armazenagem W3 têm sido líderes indiscutíveis no mercado. Com uma vasta gama de soluções, desde estantes de aço até racks e estantes cantilever, nossa empresa tem revolucionado o setor com soluções personalizadas e de alta qualidade.

Cada sistema é meticulosamente projetado para atender às demandas específicas de cada cliente, considerando cuidadosamente o tipo de mercadoria, a frequência de acesso e o espaço disponível. Essenciais para a organização de estoques, os sistemas W3 são verdadeiros catalisadores de eficiência, otimizando as operações de carga e descarga.





Sistemas de Armazenagem W3

35 anos de inovação e qualidade

Há mais de três décadas, os renomados Sistemas de Armazenagem W3 têm sido líderes indiscutíveis no mercado. Com uma vasta gama de soluções, desde estantes de aço até racks e estantes cantilever, nossa empresa tem revolucionado o setor com soluções personalizadas e de alta qualidade.

Cada sistema é meticulosamente projetado para atender às demandas específicas de cada cliente, considerando cuidadosamente o tipo de mercadoria, a frequência de acesso e o espaço disponível. Essenciais para a organização de estoques, os sistemas W3 são verdadeiros catalisadores de eficiência, otimizando as operações de carga e descarga.







Foto: Divulgação

A edição outubro/novembro da **Painel Logístico** traz uma entrevista com a empresa vencedora do Prêmio Valor Inovação. O CTO da Localiza&Co, André Petenussi, fala sobre o processo de transformação digital da companhia, que tem na tecnologia seu diferencial competitivo.

As próximas páginas também trazem informações sobre como a Inteligência Artificial oferece uma vantagem competitiva significativa para empresas que buscam crescer em um ambiente corporativo cada vez mais dinâmico e tecnológico. Lançado em meados de agosto, o novo Perfil dos Operadores Logísticos promete nortear o mercado ao apresentar números atualizados sobre receita, faturamento, geração de empregos e, ainda, dados sobre a jornada de descarbonização do setor e a necessidade de melhorias das infraestruturas portuária e aeroportuária.

Na área de armazenagem, empresas mostram as principais soluções para atender necessidades específicas e promover eficiência, segurança e economia em diferentes setores.

 [painellogistico](#)
 [Painel Logístico](#)
 [@painellogistico](#)

Não perca e fique por dentro de todas as novidades.

Diretoria Executiva e Vendas
Deivid Roberto Santos
roberto@painellogistico.com.br

Departamento Comercial
comercial@painellogistico.com.br

Administrativo e Financeiro
financeiro@painellogistico.com.br

Releases e Sugestões de Pautas
redacao@painellogistico.com.br

Marketing e Marketing Digital
marketing@painellogistico.com.br

Arte e Diagramação
Flávia de Oliveira
flavia@skullbadoo.com.br

Editora-Chefe
Érica Amores - MTB: 34.455
Conteúdo Empresarial
erica@conteudoempresarial.com.br

Redação
Lyne Santos
Conteúdo Empresarial
lyne@conteudoempresarial.com.br
redacao@painellogistico.com.br



ID Logistics há mais de 20 anos transformando a história da logística no Brasil

Nossa trajetória localmente é marcada pelo compromisso com a excelência operacional e altos padrões nos serviços prestados.

Com DNA em inovação e ofertando soluções sob medida para cada um de nossos parceiros, buscamos proporcionar a melhor experiência aos seus clientes finais, garantindo sempre eficiência, agilidade e flexibilidade.

Venha você também fazer parte de nosso ecossistema!
Conheça mais sobre o portfólio de serviços da ID Logistics e deixe nossos especialistas agregarem ainda mais valor a sua cadeia de distribuição.





10

“O diferencial está na escuta ativa do cliente e no desenvolvimento interno dos colaboradores”, André Petenussi, CTO da Localiza&Co

18

Setor de Operadores Logísticos cresce 15% em Receita Bruta e foca em descarbonização e inovação

22

Inovações e soluções para sistemas de armazenagem

30

Inteligência Artificial: Impulsionando Negócios com Automação e Inovação

34

Sumaré recebe pela primeira vez o maior Workshop de Logística itinerante do país

36

A crise climática, o meio-ambiente e a sustentabilidade são temas que precisam ser tratados com muito cuidado

42

Free Flow: a revolução do transporte rodoviário no Brasil

44

Lançamento da 39ª Edição do Workshop de Logística Soluções e Tendências e da Feira Intratech Log Nordeste 2025, de 10 a 12 de Junho, no Centro de Convenções de Olinda - PE

48

Estoca cresce 3 vezes no último semestre e chega ao marco de 5 milhões de pedidos entregues em quatro anos de empresa

50

Luft Logistics reforça compromisso com os objetivos de desenvolvimento sustentável de Logística itinerante do país

52

ESG na logística: governança e compliance se consolidam entre colaboradores

Desenvolvemos galpões logísticos que conectam o país e impulsionam negócios

Presente em todas as regiões do Brasil, já construímos mais de **2,3 milhões de m² de ABL** com excelência em infraestrutura logística.

ESCOLHA O SEU ESPAÇO IDEAL!

Nossos diferenciais:



**LOCALIZAÇÃO
ESTRATÉGICA**



**GALPÕES
CLASSE A**



**ESTRUTURA
MODULAR**



**GESTÃO
INTEGRADA**

LOG MACEIÓ

Se move o mundo, move a Log.

www.logcp.com.br | 0800 400 0606

log

“O diferencial está na escuta ativa do cliente e no desenvolvimento interno dos colaboradores”, André Petenussi, CTO da Localiza&Co

por Painel Logístico



Foto: Divulgação

Vencedora do Prêmio Valor Inovação Brasil 2024, a Localiza&Co afirma ter o maior investimento em logística do setor. A empresa, que iniciou a sua transformação digital em 2019, tem na tecnologia seu diferencial competitivo. O foco está em revolucionar a experiência do cliente em mobilidade e melhorar a sua eficiência. Para isso, conta com projetos, como o Localiza Labs, e tem a Amazon como uma super referência e uma grande parceira. Em entrevista para a Painel Logístico, o CTO da Localiza, André Petenussi, falou sobre ferramentas como a Inteligência Artificial (IA) e Internet das Coisas (IoT), soluções inovadoras e perspectivas para o futuro. Acompanhe o bate papo e saiba também como o executivo observa o mercado de logística e transporte como um todo.

1. Quando a empresa começou a investir em inovação e porque?

Um dos grandes aprendizados da Localiza&Co, em seus mais de 50 anos de existência, é buscar acompanhar as mudanças da sociedade e investir em soluções inovadoras para atender aos anseios dos clientes, criando alternativas para cada necessidade. Atualmente, a tecnologia é um diferencial competitivo para a Companhia, que iniciou sua transformação digital em 2019 e, no ano seguinte, criou o Localiza Labs, internalizando a área e mudando a cultura de atuação.

Hoje, a Localiza&Co tem o maior investimento em tecnologia do setor, com foco em revolucionar a experiência do cliente em mobilidade e melhorar a sua eficiência. Trata-se de uma área que visa desenvolver, em conjunto com cada um dos negócios, estratégias e soluções para potencializar o crescimento da empresa.

2. Quais as principais iniciativas e ferramentas aplicadas pela empresa ao longo dos últimos anos?

Com a criação do Localiza Labs – laboratório de tecnologia e ciência de dados da Localiza -, em 2020, foram desenvolvidas diversas soluções inovadoras em mobilidade. Entre elas estão Localiza Meoo, Zarp Localiza, Fast Retirada Digital, entre outras.

Outro ponto é que nos últimos quatro anos a Localiza&Co tem investido muito em IoT (internet das coisas). Hoje grande parte da frota de mais de 600 mil carros é conectada. Com

“*Hoje grande parte da frota de mais de 600 mil carros é conectada. Com isso, é possível saber onde está o veículo, como o cliente está dirigindo, em que condições ele deixa o carro depois.*”
— André Petenussi,
CTO da Localiza&Co

isso, é possível saber onde está o veículo, como o cliente está dirigindo, em que condições ele deixa o carro depois. São diversos dados gerados por meio dessa tecnologia, que vão desde a identificação de freadas e acelerações bruscas, infrações por quilômetro rodado, ultrapassagem de limite de velocidade, até consumo de combustível, o que tem contribuído para uma melhor gestão dos ativos.

3. Foram criadas outras frentes de negócio a partir do avanço em inovação? Se sim, quais?

Sim, foram criadas diversas soluções, com destaque para Localiza Meoo, produto de carros por assinatura, que oferece planos de até 48 meses para pessoas físicas e pequenas e médias empresas. A solução gera economia em relação ao carro próprio ao excluir custos de emplacamento, seguros, documentação, manutenção preventiva e IPVA. O modelo representa uma inovação que pretende mudar a relação que o brasileiro tem com a posse e uso de veículos e que segue as tendências globais

de mudança no comportamento dos clientes, que cada vez mais estão escolhendo investir seu dinheiro no uso de produtos e bens ao invés de investir na propriedade deles.

Na divisão de aluguel de carros, escalou nos últimos dois anos a Fast – Retirada Digital, solução totalmente autônoma para alugar um veículo sem a necessidade de passar pelo balcão de atendimento ou de enfrentar filas. Basta realizar sua reserva antecipadamente por meios digitais (site e aplicativo). É uma das poucas ferramentas 100% digital e touchless de aluguel de carros da América Latina, desde a reserva até a retirada do carro, sem a necessidade de atendimento humano. A Localiza foi a primeira locadora do país a oferecer esse tipo de solução. Hoje, o produto está disponível em 180 agências e conta com 75 mil veículos habilitados.

Em 2021, lançou a Zarp Localiza, marca com foco exclusivo em motoristas de aplicativo. Com ele, o motorista conta com diversos benefícios sem custo adicional: documentação do carro sempre em dia, revisão e manutenção, seguro, atendimento emergencial 24h e carro reserva.

Além disso, podemos citar o aplicativo de RAC. Competência que foi desenvolvida internamente, em 2021, porque a empresa sabia que o seu sucesso dependia de um profundo conhecimento da jornada do cliente. A Localiza operava com um app que respondia por apenas 10% das reservas – e a empresa tinha consciência de que em um mundo cada vez mais digital, era fundamental evoluir a ferramenta para ser uma interface que melhorasse a experiência do cliente, ao mesmo tempo em que gerasse mais negócio para a Companhia. Hoje, o canal responde por



mais de 80% das reservas e possui avaliação em 4,8 de 5, um dos aplicativos mais bem avaliados tanto da Apple Store quanto da Play Store.

4. Quais os diferenciais que a levaram a ganhar o prêmio do Valor Inovação?

A área de tecnologia trabalha ao lado de cada negócio para desenvolver soluções que revolucionem a experiência do cliente em mobilidade, além de ajudar a melhorar a eficiência operacional da Localiza&Co. Ao colocar o cliente no centro de nossa estratégia, acreditamos estar preparados para solucionar os desafios de mobilidade da sociedade moderna.

Para se ter uma ideia da dimensão da área, o time do Localiza Labs, formado por mais de 1200 colaboradores espalhados por 18 estados

“O diferencial está na escuta ativa do cliente e no desenvolvimento interno dos colaboradores”, André Petenussi, CTO da Localiza&Co

Revista Painel Logístico



Foto: Freepik.com

do Brasil, é dividido em mais de 120 squads e, somente em 2023, criaram mais de 360 descobertas para o encantamento do cliente. Somado a essa equipe, a Localiza&Co fez aquisições estratégicas nos últimos anos, como a Mobi7, startup de telemetria que visa a evolução da competência na Localiza e a geração de valor por meio do uso da telemetria ao fortalecer a capacidade de rastrear, monitorar e otimizar a gestão de veículos.

Também migrou toda a sua infraestrutura para a nuvem AWS. Esse movimento possibilita à Localiza realizar experimentações rapidamente; escalar com velocidade sem necessidade de grandes investimentos; acelerar o ciclo de desenvolvimento de seus softwares, ou seja, ter uma entrega mais rápida, com menos falha e, havendo algum erro, ter a capacidade de recuperar-se rapidamente.

5. Houve uma mudança de cultura dentro da empresa junto aos colaboradores? Como isso ocorreu?

Na Localiza, vemos a inovação como um processo, que possui duas grandes musculaturas: tecnologia e cultura. Incentivamos a diversidade e criamos processos que estimulem a experimentação e a tolerância ao erro.

Nesse sentido, temos em nosso time perfis diversos com visões de mundo e objetivos diferentes que, no fim do dia, são complementares e, dessa forma, o resultado vem. Um ponto importante que acho válido destacar foi a geração de reforço positivo para as primeiras iniciativas de tecnologia que foram multidisciplinares.

Outro ponto crucial é o entendimento de que o resultado coletivo é o que mais importa. Grande parte do time de tecnologia visita as agências semanalmente para ver, de perto, como os processos acontecem em tempo real para, de fato, entender o que acontece na ponta e como podemos contribuir efetivamente. Temos, também, um esforço conjunto de diversas frentes da Companhia: do time de cultura, dos líderes da Diretoria de Gente e da comunicação. Eu como CTO sou mais uma engrenagem nesse motor, que só funciona se todos tiverem o foco voltado para entender e se conectar com os clientes para a compreensão real do que ele precisa e oferecer a solução no momento certo.

6. O que está previsto para o futuro em termos de inovação? A Inteligência Artificial faz parte dos planos?

Dentro de sua estratégia de inovação, a Localiza&Co também vem investindo em inteligência artificial generativa, sob duas óticas: a adoção, que significa pegar produtos e soluções prontas, construídas a partir de inteligência artificial generativa, e adotar isso para transformar a forma como os times trabalham para gerar valor ao cliente; e o investimento em recursos humanos, com um time que foi montado internamente para desenvolver as próprias soluções com inteligência artificial. Esse time conta com profissionais de data science, infraestrutura, engenharia de software e dados, e o objetivo principal é construir soluções próprias da Localiza, alavancando IA generativa para que seja possível transformar a jornada do cliente, a do carro e a jornada do colaborador.

7. Como a empresa observa o mercado de transporte e logística como um todo em relação à inovação?

O mercado de transporte e logística tem passado por uma transformação acelerada com o uso de tecnologias avançadas para otimizar operações e melhorar a experiência do cliente. No geral, as empresas estão investindo em automação de processos, inteligência artificial e análise preditiva para aumentar a eficiência e reduzir erros.

Soluções como o uso de big data para monitorar e prever demandas em tempo real, bem como a implementação de sistemas de rastreamento avançados, estão permitindo uma melhor gestão da cadeia de suprimentos e maior agilidade nas entregas. Além disso, a integração de plataformas digitais tem facilitado a comunicação e a colaboração entre os dife-

“Na Localiza, vemos a inovação como um processo, que possui duas grandes musculaturas: tecnologia e cultura. Incentivamos a diversidade e criamos processos que estimulem a experimentação e a tolerância ao erro.

— André Petenussi,
CTO da Localiza&Co

rentes elos da cadeia logística, gerando ganhos de produtividade. Esse movimento é essencial para que as empresas do setor permaneçam competitivas e atendam às demandas de um mercado cada vez mais dinâmico e exigente.

8. A Localiza desenvolveu estratégias para encantar as novas gerações, como a Z, cada vez mais exigente? O que foi feito?

Um dos grandes valores da Localiza&Co é o encantamento do cliente. Estamos sempre em busca de soluções inovadoras que possam revolucionar nosso atendimento e amplificar nosso relacionamento com o cliente. As novas tecnologias são ferramentas, viabilizadoras,



PORTILHIOTTI

SOLUÇÕES EM ARMAZENAGEM

ENTENDENDO PARA ATENDER

A Portilhiotti soma mais de 20 anos de trajetória, atende aos mais diversos segmentos, desde empresas de pequeno até grande porte, e tem como missão a busca constante da satisfação de cada cliente.

Conta com uma equipe altamente capacitada e envolvida em todos os processos. São técnicos e especialistas que atuam no desenvolvimento de projetos personalizados de acordo com o objetivo de cada cliente, tendo como metas o aumento da capacidade de armazenagem e o melhor aproveitamento do espaço físico existente em cada planta.

A Portilhiotti fabrica todo tipo de soluções de armazenagem: Porta Pallets, Porta Bobinas, Drive-In, Cantilever, Piso Elevado, Mezaninos, Flow Rack, Push-Back, Dinâmico, itens de segurança como Protetores de Coluna e Guard-Rail, além de produtos especiais solicitados pelos clientes.

Investe no contínuo aprimoramento tecnológico e oferece soluções completas para a sua necessidade.

 WWW.PORTILHIOTTI.COM.BR

 (49) 3329.2747 - (49) 9 9962.0724



mas não a solução em si. O diferencial está na escuta ativa e no desenvolvimento interno dos colaboradores. Esses dois fatores norteiam o nosso compromisso de entrega de valor.

São eles que nos permitem entender o que é valor para o nosso cliente, direcionando os nossos esforços e capacitando nossas pessoas nessa direção. A partir daí, aliando tecnologia ao propósito e à capacidade, conseguimos encantar nosso cliente.

9. Todas as mudanças foram trabalhadas internamente ou contou com a contratação de startups?

Agregar atores externos para criar e implementar soluções inovadoras só funciona quando a empresa já tem uma cultura de inovação arraigada. A atuação da Localiza, até pela especificidade da operação e dos seus diferentes negócios, vai além da conexão pura e simples com o ecossistema de inovação.

A empresa entende que essas parcerias podem ser muito positivas, mas só fazem sentido para empresas que já estão trilhando, de maneira consistente, a sua jornada de transformação digital, como é o caso da Localiza&Co.

Na prática, isso significa que parte fundamental da jornada de transformação digital é o desenvolvimento de competências internas, de profissionais com profundo entendimento do negócio para desenvolverem soluções e ferramentas para as quais o conhecimento das especificidades da operação e da jornada do cliente são fundamentais.

Neste contexto, a conexão com agentes



Foto: Freepik.com

externos passa a ser verdadeiramente estratégica e cirúrgica, por meio de soluções que ataquem questões pontuais e para as quais a empresa não consegue atender com recursos internos.

Neste sentido, a inovação abrange três frentes:

1. Contratação de produtos - parceria com uma startup que desenvolve uma tecnologia para realizar a integração de sistemas da nossa rede.
2. Aquisição de competências – Mobi 7.
3. Aquisição de tecnologias específicas - Código fonte para Financiamento de Seminovos.

10. Quem a Localiza tem como referência e porque?

A Amazon é uma super referência e, inclusive, é um dos nossos grandes parceiros em tecnologia. A Amazon Web Services (AWS) tem sido crucial para a Localiza&Co, especialmente em nossa jornada de transformação digital. Estamos 100% em nuvem e a AWS é parte fundamental dessa jornada. Para nós, foi muito importante essa construção conjunta, pois valorizamos os serviços e profissionais capacitados que a empresa possui.

O OPERADOR LOGÍSTICO DO MAIOR GRUPO MULTISSERVIÇOS DO BRASIL.



DE PONTA A PONTA GARANTIA DE PERFORMANCE LOGÍSTICA E PRODUTIVA.

Marcas que se tornaram importantes referências em seus segmentos de atuação, agora se unem e formam uma importante estrutura de serviços logísticos do país. *Inteligente, flexível e ágil.*

Intralogística. Armazéns. Transportes

Solução completa RFID.

Logística para o Varejo. Industrialização

gpsdivisaologistica.com.br

GRUPO **GPS** | **DIVISÃO
LOGÍSTICA**



motus
SOLUÇÕES EM MOVIMENTO

In-Haus
logística

LOGHIS
LOGÍSTICA

WRAPPER

Setor de Operadores Logísticos cresce 15% em Receita Bruta e foca em descarbonização e inovação

Os dados integram a edição 2024 do 'Perfil dos Operadores Logísticos', estudo promovido pela ABOL. Entre as novidades, informações sobre como as empresas lidam com temas como descarbonização e infraestruturas portuária e aeroportuária. Dados de faturamento, investimentos, inovação e geração de empregos também foram mapeados

por Painel Logístico

O setor de Operadores Logísticos (OLs) no Brasil fechou 2023 com resultados expressivos. Segundo o Perfil dos Operadores Logísticos 2024, estudo bienal realizado pela Associação Brasileira de Operadores Logísticos (ABOL), a Receita Bruta Operacional (ROB) das empresas atingiu R\$192 bilhões, representando um aumento de 15% em comparação a 2021, quando o valor era de R\$166 bilhões. Esse montante equivale a cerca de 2% do PIB nacional e 17% dos custos de transporte e armazenagem no país, que somam R\$1,1 trilhão. O levantamento revelou que 76% das empresas relataram aumento no faturamento.

O estudo, conduzido pelo Instituto de Logística e Supply Chain (ILOS), desde 2014, analisa a performance das operadoras e traça um panorama detalhado sobre a importância do setor, seus desafios e oportunidades. Nesta edição,

novidades como a jornada de descarbonização e a análise da infraestrutura portuária e aeroportuária também foram abordadas.

Os investimentos realizados pelos OLs foram destaque, totalizando R\$20 bilhões em 2023. A diretora executiva da ABOL, Marcella Cunha, ressalta a relevância do setor não só para a logística, mas também para o desenvolvimento econômico brasileiro. “Os dados reforçam a importância dos OLs na economia nacional e o montante injetado no ano passado evidencia que o setor está em constante crescimento e inovação”, comenta Marcella.

A pesquisa mostrou que 68% dos OLs aumentaram seus investimentos em comparação a 2022, focando em tecnologia, com 83% das empresas destinando capital para softwares, seguido por 78% em obras de infraestrutura e 69% em aquisição de novas máquinas e equipamentos.



Diretora executiva da ABOL, Marcella Cunha. Foto: Divulgação

O setor também contribuiu significativamente para a arrecadação de tributos, com R\$43 bilhões em impostos pagos, e para a geração de empregos, sendo responsável por cerca de 2,3 milhões de postos de trabalho diretos e indiretos em 2023, representando 2,3% das pessoas empregadas no Brasil.

Mesmo com os avanços, o aumento no preço dos combustíveis em 2023 impactou diretamente as operações, sendo considerado um dos maiores desafios para o setor. Outras despesas com acréscimos relevantes foram: mão de obra, equipamentos e transporte rodoviário. Segundo a pesquisa, 75% dos OLs não repassaram o aumento de custos para os clientes, demonstrando uma busca constante por eficiência e alternativas para reduzir os impactos financeiros.

“Não é de hoje que os OLs driblam a alta do combustível, que sempre representa uma

parcela significativa dos seus custos operacionais, e vêm buscando alternativas para evitar grandes prejuízos. Quando se trata de investimentos, a constante evolução tecnológica tem impacto direto, uma vez que os operadores precisam acompanhar as tendências, aumentando a produtividade e mantendo a competitividade”, diz Marcella.

Descarbonização e Sustentabilidade em foco

A preocupação com a sustentabilidade foi reiterada no levantamento. Não é de hoje que os OLs têm se concentrado em mitigar os impactos das suas operações, sobretudo, diante de um cenário no qual o setor de transportes é responsável por 13% das emissões de gases de efeito estufa. Das 127 empresas entrevistadas, 94% já possuem departamentos dedicados ao tema. A meta média de redução de carbono pelos OLs é

de 37% nos próximos oito anos. Já aquelas que pretendem atingir 100% de descarbonização, o prazo estipulado foi de até 26 anos.

Medidas como a renovação da frota, otimização da malha logística e o uso de veículos elétricos e energias renováveis estão entre as principais iniciativas adotadas pelos Operadores para que possam cumprir as estimativas. A eletricidade para veículos, conforme apontado por 39% das empresas consultadas, teve a preferência. Outras opções em uso são o etanol (33%) e o GNV (26%). Ambos possuem baixos níveis de emissão de carbono e maior quantidade de pontos de abastecimento espalhados pelo país.

Há ainda o biogás, diesel verde, gás natural liquefeito e hidrogênio verde, adotados por menos de 10% dos operadores, porém com grande potencial para se desenvolverem no médio e longo prazos. A maior parte dos OLs (63%) afirmou que absorve totalmente os custos para redução das emissões, sem qualquer tipo de repasse para o preço final de seus serviços.

A ABOL tem auxiliado os operadores e participado ativamente dos processos envolvendo a redução da pegada de carbono, por meio do grupo ESG, que há quase três anos vem desenvolvendo ações e projetos importantes para contribuir de forma direta com as necessidades cada associada, já que os OLs estavam em estágios diferentes de maturidade. Ainda este ano, a Associação entregará também às afiliadas o projeto piloto 'Inventário de Emissões dos Associados à ABOL'.

Abrangência

Geograficamente, 47% dos operadores atuam em todas as regiões do Brasil e 40% pos-

suem operações internacionais. O aumento da cobertura regional também é evidente, com um crescimento significativo na atuação de empresas em áreas como o Norte e Nordeste, revelando um setor cada vez mais robusto e integrado.

Com a expansão geográfica, os OLs também ampliaram sua atuação em diversos segmentos econômicos. Em 2024, os OLs atuam em mais de 20 setores diferentes, com destaque para bebidas (72%), automotivo e autopeças (70%) e cosméticos (66%). As informações reforçam o papel dos Operadores Logísticos na cadeia de suprimentos de diferentes indústrias, consolidando o setor como peça-chave na economia brasileira.



Foto: Freepik.com

Empregos

Os Operadores Logísticos (OLs) garantiram 2,3 milhões de empregos, diretos e indiretos, o equivalente a 2,3% das pessoas ocupadas no Brasil no ano passado. O total de trabalhadores é 15% maior que o registrado no levantamento anterior, já que o número de Operadores Logísticos também aumentou. O novo perfil dos OLs aponta também que o modelo CLT é mais representativo do que a mão de obra terceirizada: 71% dos OLs aumentaram as contratações com carteira assinada nos últimos dois anos, enquanto 58% admitiram mais colaboradores terceirizados.

GALPÕES LOGÍSTICOS, INTELIGENTES E SUSTENTÁVEIS PARA O SEU NEGÓCIO.



LÂMPADAS LED

Redução de cerca de 60% de energia.



ESTAÇÃO DE RECARGA PARA VEÍCULOS ELÉTRICOS

Incentivo na redução de emissão de CO₂.



REÚSO DE ÁGUA

Gera até 60% de redução no consumo de água.



MATERIAIS DE BAIXA ABSORÇÃO TÉRMICA

Reduzem ilha de calor.



LOUÇAS E METAIS EFICIENTES

Reduzem até 20% o consumo de água.



ILUMINAÇÃO NATURAL

Reduz até 100% do consumo de energia.



COBERTURA PREPARADA PARA PAINEL SOLAR

25% da cobertura com capacidade para instalação.



AVALIAÇÃO DO CICLO DE VIDA

Redução de 13,8 mil toneladas de CO₂ emitido.*

*Estudo realizado na segunda fase de obras, considerando CO₂ equivalente.

A GLP é uma líder global em desenvolvimento e gestão de galpões sustentáveis, estrategicamente localizados em 17 países.

Nossos projetos altamente eficientes combinam tecnologia e infraestrutura completa para atender às necessidades logísticas dos nossos clientes.

Adotamos as melhores práticas socioambientais para reduzir a utilização de recursos naturais e minimizar custos operacionais, promovendo um futuro mais consciente e sustentável.



3.300 propriedades



3.200 clientes



84 milhões de m²

Encontre o seu galpão



E. locacao@GLP.com
S. www.GLP.com.br
T. (11) 3500 3700

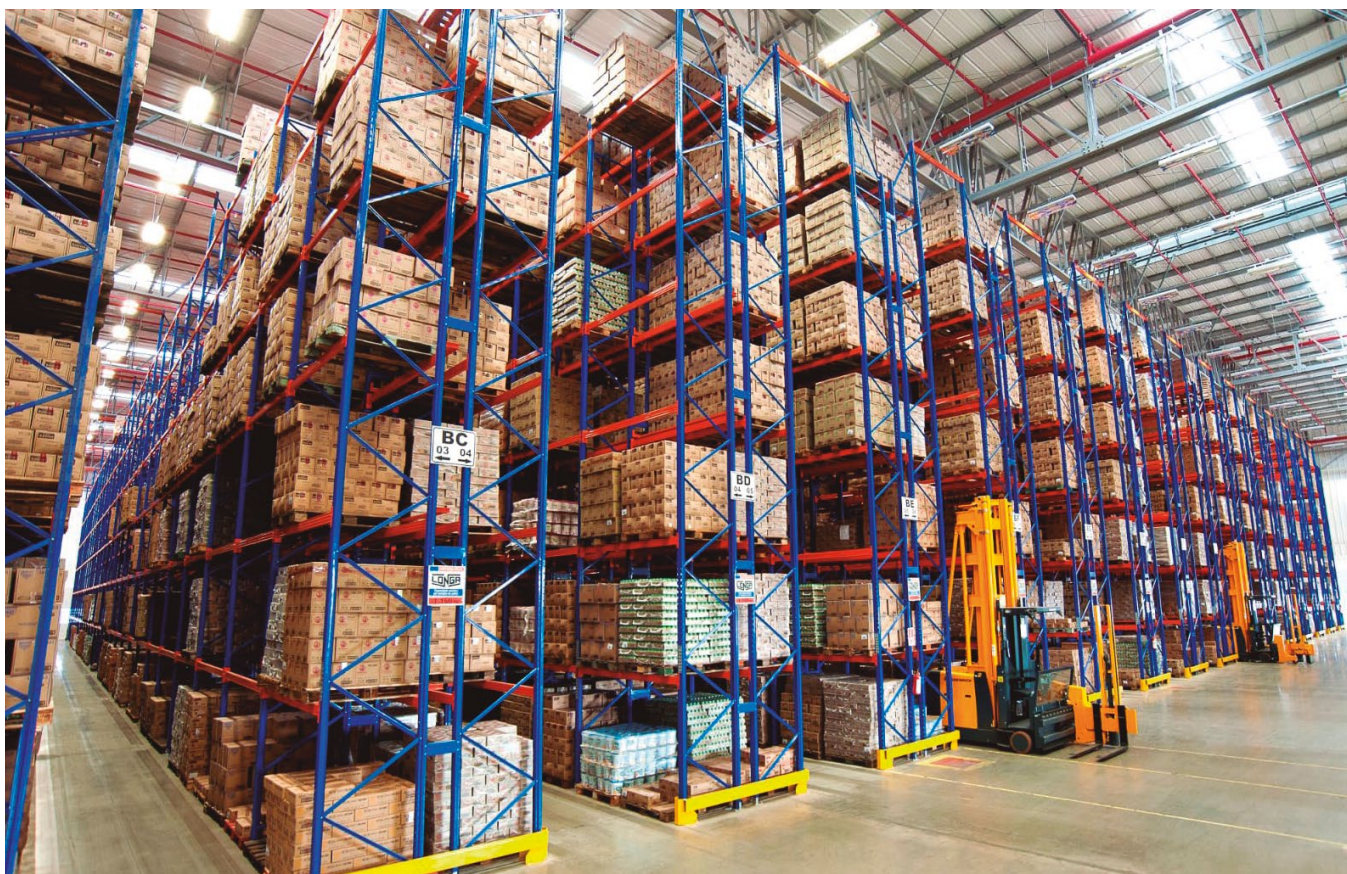


EMPRESA CERTIFICADA



USGBC
MEMBER

GLP



Galpão da Longa. Foto: Divulgação

Inovações e soluções para sistemas de armazenagem

Líderes em soluções de estocagem oferecem uma gama de produtos e tecnologias inovadoras, atendendo às necessidades específicas e promovendo eficiência, segurança e economia em diferentes setores

por PAINEL Logístico

No mundo acelerado de hoje, a otimização da armazenagem é essencial para qualquer negócio que busca agilidade e crescimento. Desde sistemas automatizados, que aumentam a produtividade, até soluções flexíveis capazes de se adaptar às necessidades específicas de cada empresa, explorar as mais recentes inovações pode transformar a maneira como uma empresa armazena e gerencia seu inventário. Descubra como essas soluções modernas podem não apenas economizar espaço, mas, também, melhorar a logística e reduzir custos operacionais.

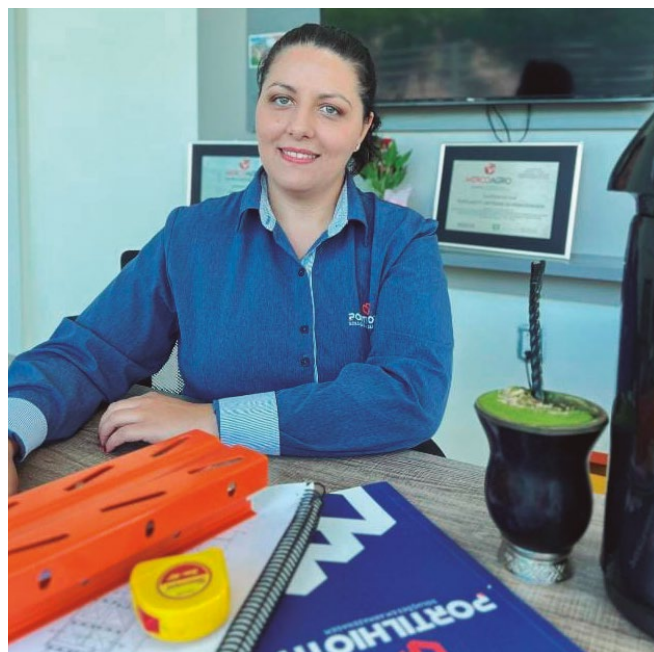
A Portilhiotti é uma das companhias do setor, que passou por um amplo processo de transformação desde a sua fundação em 1998,

tendo a tecnologia como base para o crescimento contínuo. A empresa oferece uma ampla gama de sistemas voltados para o armazenamento industrial e comercial, com foco na eficiência e personalização. Cada solução é desenvolvida sob medida, levando em conta as necessidades e o perfil de cada cliente, garantindo máxima efetividade no uso do espaço e um excelente custo-benefício.

“O portfólio da empresa foi incrementado com novas tecnologias e soluções automatizadas, como o Transelevador, Mini-Load e On-Level Shuttle. O time da Portilhiotti também cresceu, sendo hoje composto por técnicos e especialistas altamente capacitados, que se dedicam a desenvolver soluções inovadoras para cada cliente. A modernização também se refletiu no investimento constante em maquinário de ponta e métodos de produção avançados”, destaca a gerente de marketing da empresa, Camila Castagnetti.

Os benefícios proporcionados pelos projetos da Portilhiotti são expressivos. Eles garantem otimização total do espaço, redução de custos operacionais e aumento da capacidade logística dos clientes. Com sistemas sob medida, a empresa consegue ampliar a capacidade de estocagem sem a necessidade de aumentar fisicamente os armazéns.

“A expertise técnica da Portilhiotti, aliada ao uso de materiais de alta qualidade, resulta em soluções duráveis e seguras. Empresas de diversos segmentos, tanto de pequeno, como de grande porte, têm relatado melhorias na agilidade, organização e processos internos, além de ganhos operacionais significativos”, menciona Camila.



Gerente de marketing da Portilhiotti, Camila Castagnetti.
Foto: Divulgação.

De olho no futuro e na inovação, a Portilhiotti pretende expandir a sua presença em mercados ainda mais diversificados e continuar investindo em automação e tecnologia de ponta. Soluções automatizadas, que já são uma tendência global, continuarão sendo a meta, visando melhorar a eficiência operacional e o controle de estoques.

Automatização

Especialista em automação com uma ampla variedade de soluções para armazenagem automática, a Invent Smart Intralogistics Solutions se destaca pelo desenvolvimento de tecnologias avançadas. Entre as soluções estão os sistemas verticais, como os Vertical Lift Modules (VLM), que utilizam a altura dos ambientes para otimizar o espaço. Oferece também armazenagem automatizada em prateleiras e estan-



Gerente Operacional da Isma, Flávio Piccinin.
Foto: Divulgação.

tes rotativas, projetadas para facilitar o acesso rápido e seguro aos itens, garantindo maior rendimento operacional.

Ao longo dos anos, a Invent evoluiu acompanhando as mudanças tecnológicas e as crescentes demandas por automação. A empresa integrou a Inteligência Artificial (IA) e o Machine Learning em seus sistemas, permitindo que as operações se ajustem em tempo real e antecipem demandas. Além disso, os sistemas se tornaram mais flexíveis e modulares, adaptando-se e crescendo conforme as necessidades.

“O uso de robótica avançada também foi introduzido, com robôs realizando a separação e movimentação de produtos de maneira mais precisa e eficiente. Outro avanço foi a incorporação da conectividade por IoT (Internet das Coisas), que oferece maior visibilidade e monitoramento do inventário em tempo real, tornando os processos mais ágeis e seguros”, diz o co-fundador e vice-presidente de vendas da

Invent, Augusto Ghiraldello.

As empresas que adotam suas soluções experimentam um aumento expressivo de eficiência, com a redução do tempo gasto em picking, movimentação de produtos e reposição de estoques. O uso otimizado do espaço, por meio de armazenagem vertical e automatizada, garante uma maior capacidade sem a necessidade de expansão física dos armazéns.

“A automação também reduz significativamente os erros humanos em processos críticos, como a separação e o envio de mercadorias, ao mesmo tempo em que otimiza a mão-de-obra e o fluxo de materiais. Outro fator importante é a melhoria na segurança, pois minimiza o risco de acidentes relacionados à movimentação manual de cargas”, explica Ghiraldello.

A Invent planeja continuar inovando em áreas estratégicas, com foco em armazéns autônomos totalmente conectados, onde IA e ro-



Supervisora de Marketing da Isma, Vanessa Saviano.
Foto: Divulgação.



RUN YOUR BUSINESS ON A MUCH HIGHER TIER.

IMPARPEC

Rua Barão de Monte Mor, 75 - Vila Industrial

Campinas/SP CEP:13035-050

Contato: (19)99296-7728

comercial@imparpec.com.br

@imparpec     



Bobcat®



bótica gerenciam todo o processo, com pouca ou nenhuma intervenção humana. A empresa também visa aumentar a integração com sistemas de e-commerce e cadeias de fornecimento, para garantir um fluxo de mercadorias mais ágil e produtivo.

O investimento em tecnologias verdes também está nos planos, buscando soluções sustentáveis que reduzam o impacto ambiental, como o uso eficiente de energia e a minimização de resíduos. “Vamos expandir ainda o uso de sistemas híbridos, que combinam a inteligência humana com automação, para lidar com operações mais complexas. Essas inovações visam não só atender às demandas do mercado atual, mas garantir que as operações logísticas continuem a se adaptar às rápidas mudanças do setor”, observa o engenheiro elétrico.

A Longa Industrial oferece uma gama de soluções, que inclui desde estruturas tradicionais, como Porta Pallets e Autoportantes, até sistemas automatizados, como o Shuttle e o Transelevador. Com 60 anos de atuação no mercado, a empresa participou de diversas transformações no setor logístico, observando uma evolução nas demandas, que se tornaram cada vez mais exigentes e específicas.

Se antes uma estrutura de Porta-Pallet era suficiente para a maioria dos projetos, hoje a combinação com soluções fixas e automáticas tem se mostrado necessária, com foco na otimização do espaço de armazenamento e no aumento da produtividade. Diante desse cenário, os projetos desenvolvidos pela Longa Industrial buscam atender os anseios dos clientes, que geralmente procuram otimizar seu estoque, ganhar tempo e maximizar o espaço de armazenagem.



Vice-presidente da W3, Anderson Andrade.
Foto: Divulgação.

Muitos também desejam maior controle sobre suas operações, realizar movimentações de forma ágil e reduzir perdas. “Nossos projetos são únicos, e antes mesmo de iniciarmos as negociações, nos dedicamos a compreender as demandas do cliente, a fim de oferecer soluções que realmente atendam seus objetivos”.

Nos próximos meses, a Longa planeja otimizar seus processos internos, buscando reduzir os prazos de entrega dos projetos, tornando-os ainda mais competitivos. Recentemente, foi desenvolvido um novo perfil de estruturas que proporciona ganhos de carga e maior eficiência nos projetos, e a intenção é expandir essas pesquisas, aliando qualidade, segurança, preços justos e valores marcantes durante a trajetória da empresa.

Melhoria contínua

Na W3, cada solução é elaborada para contribuir com seu crescimento a longo prazo.

A W3 se orgulha de criar relações fortes e duradouras, acompanhando o ritmo de evolução de seus clientes enquanto segue o mesmo caminho de inovação e melhoria contínua.

“Oferecemos soluções completas, que vão desde almoxarifados de peças e componentes até mezaninos complexos em grande escala industrial, com estruturas verticais com múltiplos níveis. Nos últimos cinco anos, a empresa investiu mais de R\$ 50 milhões em suas operações, permitindo entregar projetos e produtos de forma mais rápida e eficaz para os clientes. Não à toa, foi registrado um crescimento exponencial de até 500%”, afirma o vice-presidente, Anderson Andrade.

A Isma é especialista em sistemas de armazenagem, desde os populares Porta-Pallets até uma ampla gama de estruturas para armazenamento em paletes, diversificado e ofertan-



Co-fundador e vice-presidente de vendas da Invent, Augusto Ghiraldello. Foto: Divulgação.

do soluções especiais para diferentes tipos de produtos. Também oferece uma linha completa de serviços especializados para a segurança, como inspeções técnicas em sistemas (independentemente da marca) – sendo pioneiros no Brasil - e treinamentos in company, garantindo a eficiência e a segurança da operação.

“A armazenagem de cargas fracionadas e paletizadas evoluiu significativamente desde a introdução dos ‘sistemas de estantes’, devido à modificação dos recursos utilizados, tanto de forma direta quanto indireta, na solução. É impossível discutir sistemas para a intralogística sem considerar a transformação dos equipamentos de movimentação, sejam eles operados de forma autônoma ou não, e a forma como as cargas são unitizadas”, garante o gerente Operacional da Isma, Flávio Piccinin.

Segundo ele, hoje há uma variedade muito maior de paletes e contêineres, que possibilita a estocagem segura, além de ferramentas de gestão de armazéns capazes de permitirem o endereçamento e posterior localização dos produtos de maneira inteligente. “A evolução da construção civil desempenha um papel importante. Sem dúvida, as edificações com grandes pés-direitos e vãos de cobertura passaram por um processo de evolução e atualmente possuem um tempo menor para a recuperação do investimento (payback) do que no passado”.

Para a supervisora de Marketing da Isma, Vanessa Saviano, o desempenho de um sistema de armazenagem depende de um projeto bem executado. Ela acredita que a análise criteriosa da operação, equipamentos de movimentação, área disponível e interferências, e unidades de carga a serem armazenadas, colaboram para o desenvolvimento do projeto. “O resultado será o

atendimento da necessidade de cada empresa, gerando resultados muito positivos no processo logístico do cliente em relação à otimização de espaço, redução de custos, eficiência operacional e aumento da segurança no geral”, diz.

Já Piccinin aponta que os projetos oferecem benefícios que vão além do sistema de depósito propriamente dito. Na sua visão, se elaborados para uma edificação que ainda será construída, eles proporcionam a máxima ocupação do espaço, considerando a possibilidade de escolha do posicionamento de pilares e portas, a escolha do sistema de combate a incêndio, a iluminação e até os equipamentos de movimentação. Isso sem contar os ganhos substanciais do piso de concreto, por exemplo.

“Se o projeto for realizado em um prédio existente, é importante esclarecer para as partes envolvidas o que deve ser feito e disponibilizado para obter a máxima ocupação dentro da área disponível. Não é incomum que edifícios alugados apresentem problemas com a adequação do piso ou necessitem de grandes reformas no sistema de combate a incêndio. Um projeto bem elaborado pode antecipar despesas para as partes e evitar contratemplos na obra e na operação”.

Recentemente, a Isma inaugurou uma nova fábrica exclusiva para Sistemas de Armazenagem, equipada com tecnologia de última geração, permitindo uma gama maior de soluções com maior efetividade, além de dobrar a capacidade produtiva. “Continuaremos a inovar em nossas tecnologias e processos, acompanhando as tendências e demandas do mercado, sempre com o compromisso de reduzir os impactos ambientais”.

O CEO da Águia Sistemas, Rogério Scheffer, analisa que o futuro da armazenagem, movimentação e automação está diretamente ligado às inovações tecnológicas e às crescentes demandas por operações logísticas mais eficientes, rápidas e sustentáveis. “O uso intensivo de robôs colaborativos, inteligência artificial, big data e Internet das Coisas proporcionará ganhos significativos em produtividade, viabilidade operacional e resultados estatísticos mais precisos, com previsões de demanda ajustadas para atender a tendência do fast retail. Esse avanço permitirá uma gestão preditiva, na qual as empresas poderão antecipar demandas, ajustar operações em tempo real e reduzir desperdícios”, diz o executivo.

Ele relembra que a armazenagem era majoritariamente manual, baseada em soluções convencionais como estruturas porta-paletes e sistemas de caixas, com uma operação caracterizada pelo deslocamento do operador até o produto, resultando em baixa produtividade e eficiência. “No entanto, com a proliferação exponencial de SKU’s, o avanço da tecnologia e a necessidade de respostas mais rápidas devido ao crescimento do e-commerce, a Águia Sistemas começou a incorporar soluções mais avançadas e inteligentes”, ressalta.

Reconhecida pela alta tecnologia aplicada em seus projetos personalizados, a Águia Sistemas também estabelece joint ventures com parceiros internacionais, o que permite a integração de soluções atualizadas para projetos complexos. A empresa se destaca por gerar ideias inovadoras para o desenvolvimento de novos produtos e melhorias contínuas, mantendo um portfólio competitivo e sempre à frente no mercado.

A VAMOS É LÍDER EM EMPILHADEIRAS E EQUIPAMENTOS DE MOVIMENTAÇÃO E ARMAZENAGEM.



RENOVANDO
FROTAS.
INOVANDO
NEGÓCIOS.



QUEM FAZ AS CONTAS NÃO COMPRA: **ALUGA**



MAIOR FROTA DE
EMPILHADEIRAS
ELÉTRICAS



PRONTA
ENTREGA



PRESENÇA
NACIONAL



PLANOS COM
MANUTENÇÃO



**EMPILHADEIRA GLP
2.5 TONELADAS**

PRONTA ENTREGA

SERVIÇOS CUSTOMIZÁVEIS DE ACORDO
COM A NECESSIDADE DO CLIENTE.

LÍDER EM LOCAÇÃO
DE CAMINHÕES,
MÁQUINAS E
EQUIPAMENTOS.
ALUGUE JÁ!



0800 025 4141
vamos.com.br

UMA EMPRESA DO GRUPO
SIMPAR

Inteligência Artificial: Impulsionando Negócios com Automação e Inovação

Soluções baseadas em IA estão transformando setores como logística e comércio exterior, com automação de tarefas repetitivas, redução de custos e maior eficiência. Empresas como Prestex e eComex têm colhido resultados significativos e continuam a investir em inovação para impulsionar negócios e gerar valor

por PAINEL Logístico

A Inteligência Artificial (IA) tem se consolidado como uma ferramenta essencial para impulsionar negócios, promovendo automação, eficiência e inovação em diversos setores. Com sua capacidade de otimizar processos, reduzir custos e prever tendências de mercado, a IA oferece uma vantagem competitiva significativa para empresas que buscam crescer em um ambiente corporativo cada vez mais dinâmico e tecnológico.

Segundo um estudo da McKinsey, empresas que adotam IA podem aumentar a produtividade em até 40%. Isso se deve à automação de tarefas repetitivas e à melhoria na tomada de decisões baseada em dados. Já um relatório da Accenture revelou que as empresas que implementam IA em seus negócios podem reduzir custos operacionais em até 30%, especialmente em áreas como atendimento ao cliente, gestão de cadeia de suprimentos e manufatura.

Nos últimos cinco anos, a Prestex tem investido em iniciativas que incorporam Inteligência Artificial (IA) e automações para melhorar suas operações. A IA está presente em diversas áreas, como a Suite do Microsoft 365 e produtos desenvolvidos internamente para interação com operações, clientes e parceiros, além da automação financeira.

“A empresa está atenta ao crescimento dessa tecnologia no meio corporativo, preparando seu time e infraestrutura para entregar escalabilidade, eficiência e segurança, sempre com o foco em gerar valor para clientes internos e externos. Já é uma realidade para nós pensar em como a IA generativa pode auxiliar, acelerar e gerar valor plugada/integrada ao nosso ecossistema”, afirma o gerente de T.I da Prestex Logística Emergencial, Rogério Annunciata.

O principal ganho obtido pela empresa até agora foi a adoção da IA pelo time interno, que

agora a utiliza como uma aliada. Em termos práticos, destaca Annuciata, houve uma redução significativa no tempo de execução de processos internos, aumentando a eficiência nas áreas centrais da empresa, como a operação e o setor jurídico.

“A IA é vista como uma ferramenta que não apenas melhora a produtividade, mas também aumenta a competitividade. Acreditamos que o uso eficiente de tecnologias emergentes, como a IA, naturalmente impulsiona a geração de conexões e novas oportunidades de negócios. Para a Prestex, a maior vantagem é permanecer relevante no mercado, atendendo seus clientes com soluções que proporcionam valor, integração e eficiência”, diz o gerente, garantindo que já estão sendo desenvolvidas novas iniciativas envolvendo a IA.

Embora os detalhes estejam guardados “a sete chaves”, a empresa segue focada em agregar pessoas e tecnologia para criar oportunidades e excelência no atendimento aos clientes. Alguns dos projetos em andamento incluem soluções para atendimento omnichannel, controle e gestão de operações com monitoramento, além de melhorias na organização de documentos fiscais, financeiros e logísticos. Em todas essas frentes, a IA generativa desempenha um papel fundamental, aprendendo e evoluindo junto com o time da Prestex.

A eComex é outra empresa que tem investido fortemente no uso da Inteligência Artificial. Ela utiliza IA para automatizar processos críticos, como a leitura e processamento de documentos de comércio exterior, incluindo faturas e conhecimentos de embarque. A ferramenta também permite a classificação de materiais e a aplicação de exceções fiscais, como os ex-tarifários, de forma



CEO da eComex, André Barros.
Foto: Divulgação.

ágil e eficiente. “Isso reduz significativamente o tempo gasto em tarefas manuais e minimiza o risco de erros, liberando os profissionais para se dedicarem a atividades de maior valor agregado”, aponta o CEO da eComex, André Barros.

Entre os projetos de destaque envolvendo IA, está o Digital Assistant - Document Capture, desenvolvido em parceria com a Oracle, que venceu o prêmio Oracle Award 2024 na categoria de Inovação. A iniciativa automatiza a captura, leitura e processamento de documentos de comércio exterior. A empresa também está explorando a IA para prever demandas e otimizar rotas logísticas, permitindo respostas rápidas às flutuações do mercado.

Outra iniciativa importante é a criação de ClaudIA, uma assistente digital dedicada ao atendimento ao cliente, que oferecerá suporte personalizado e rápido para dúvidas relacionadas ao sistema eComex.



Head da iEVO, Victor Rosa.
Foto: Divulgação.

Os resultados obtidos com essas iniciativas são expressivos. Para os clientes que utilizam o Digital Assistant - Document Capture, houve uma redução de até 70% no tempo gasto na gestão e digitação de documentos e, em alguns casos, essa tarefa manual foi completamente eliminada. “Isso também contribuiu para melhorar a conformidade com regulamentações, minimizar multas e atrasos e aumentar a eficiência geral dos processos”, menciona Barros.

A eComex vê a IA como uma ferramenta essencial para melhorar a produtividade e aumentar a competitividade. “A IA não só automatiza tarefas repetitivas e manuais, mas permite que os clientes se adaptem rapidamente às mudanças do mercado, otimizando as operações e prevendo tendências. Essa abordagem coloca a eComex na vanguarda do setor, tornando-a mais ágil e eficiente”, ressalta o CEO.

Quanto aos planos futuros, a eComex está

investindo em treinamentos estratégicos de IA para sua liderança e principais analistas, visando melhorar os processos internos, como o atendimento ao cliente e a implantação de projetos. Além disso, a empresa continuará desenvolvendo soluções de IA de alto valor agregado para impactar positivamente o mercado e conquistar prêmios internacionais, como aconteceu com o Digital Assistant - Document Capture.

Para o head da iEVO, empresa de automação do ecossistema Ekantika, Victor Rosa, a IA tem papel relevante para ajudar no planejamento de demanda, gestão de estoque, pedidos e fornecedores, auxílio nas rotas de coleta e entrega e, até mesmo, planejamento de horários e turnos. “Um dos principais benefícios da ferramenta é a sua capacidade de prever demandas com maior precisão, que é a variável que mais sofre alterações a cada etapa da cadeia, com estoques de segurança, pedidos mínimos, compras de oportunidades, etc”, analisa o executivo.

Ele afirma que controlar cada etapa com pontos de alertas superiores e inferiores de forma automática evita distorções que passam batido pelo olhar humano, dada a enorme quantidade de variáveis, cujas mudanças são observadas constantemente.

“Ao automatizar tarefas repetitivas, a IA libera os humanos para se dedicarem a atividades estratégicas. Isso reduz custos operacionais e erros, tornando os processos logísticos mais enxutos. Em um cenário onde muitas decisões precisam ser tomadas com pequenas variações, é crucial ter uma boa automação guiada por IA para que a necessidade de uma pessoa tomar decisões seja para os pontos fora da curva e não para todo o cenário, como vemos em muitas empresas”, completa Rosa.

SOLUÇÕES IMOBILIÁRIAS SOB MEDIDA

- Transação e Assessoria Imobiliária
- Avaliação e Consultoria Imobiliária
- Gerenciamento de Projetos e Obras
- Pesquisa e Inteligência de Mercado
- Regularização e Legalização Documental



Mais de 1.700
Relatórios de avaliação entregues anualmente



Mais de 50 milhões de m²
Analisados no mercado brasileiro



Mais de 40 projetos
Sob gestão nos principais hubs do país



Mais de 500 mil m² em
Projetos sob gestão



Mais de R\$ 2 bilhões em ativos
Ativos imobiliários transacionados



Escaneie e saiba mais:



por Painel Logístico

Sumaré recebe pela primeira vez o maior Workshop de Logística itinerante do país

Foto: Divulgação



A cidade de Sumaré teve a honra de sediar, pela primeira vez, o 35º Workshop de Logística Soluções e Tendências em 2024, um evento reconhecido como o maior workshop de logística itinerante do mercado, realizado nos principais polos logísticos e industriais do Brasil. Organizado pelo Grupo Painel Logístico Mídia & Eventos, principal mídia digital do mercado logístico, o Workshop foi um verdadeiro sucesso, marcando um importante passo para o município no contexto das discussões sobre logística e inovação.

O evento contou com a parceria da Log CP, um dos maiores hubs logísticos do Brasil, o evento ofereceu um conteúdo rico e relevante, apresentando por grandes embarcadores. Entre os destaques estavam empresas de peso como 3 Corações, Minalba e Volkswagen, que trouxeram suas experiências e desafios para a mesa de discussão.

O evento teve palestras impactantes com renomados especialistas da área, como Paulo Roberto Bertaglia e Luis Martão, que apresentaram insights valiosos para os participantes. A Log CP trouxe temas importantes à tona, enfatizando seu compromisso em fornecer soluções completas de condomínios logísticos, adaptadas às necessidades das grandes empresas que buscam expandir seus negócios.

Além das palestras, o Workshop também contou com uma exposição vibrante de soluções em logística e intralogística, que se destacou durante todo o evento. Fornecedores importantes estiveram presentes, como: Fronius, Imparpec, Moura Baterias, W3 Soluções Armazenagem, Valgroup, Binswanger, Log CP, Radke



Foto: Divulgação

Soluções Industriais, Runtec, Docksteel, Bricks Consultoria e Treinamento, Superflex, Filippini Soluções e Greentech.

Esses expositores apresentaram suas inovações e tecnologias, proporcionando aos parti-

cipantes a oportunidade de explorar novas soluções para otimizar suas operações e processos.

Este 35º Workshop de Logística não apenas fortaleceu a posição de Sumaré como um polo logístico em ascensão, mas também promoveu um ambiente propício para o networking e a troca de experiências entre profissionais do setor.

Os resultados foram positivos, com uma participação ativa de todos os presentes e um feedback extremamente satisfatório sobre as discussões e aprendizados proporcionados pelo evento.

O sucesso do Workshop reafirma a importância de Sumaré no cenário logístico nacional e evidencia a necessidade de eventos que promovam a troca de conhecimentos e a inovação nesse setor em constante evolução.

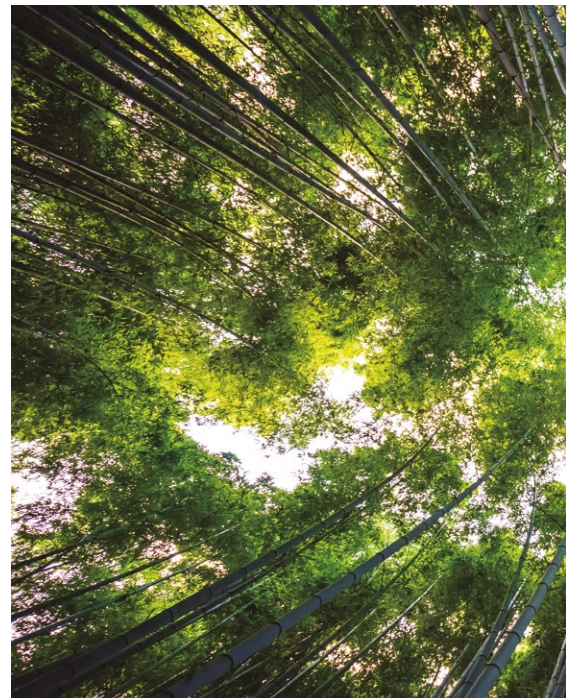
Com isso, o 35º Workshop de Logística Soluções e Tendências se consagra como um marco para o futuro logístico da região.



Foto: Divulgação

por Paulo Roberto Guedes

A crise climática, o meio-ambiente e a sustentabilidade são temas que precisam ser tratados com muito cuidado



Não há qualquer dúvida quanto ao fato de que o mundo sofre e ainda continuará sofrendo as consequências dos últimos acontecimentos: problemas climáticos, cujos efeitos são cada vez mais danosos e frequentes, resquícios da pandemia da COVID.19, conflitos entre países (Ucrânia e Rússia) e entre países e facções terroristas (Israel, Hamas e Hezbollah), baixo crescimento econômico e riscos concretos de aumento da inflação, cadeias de abastecimento ainda em reestruturação, rearmamento mundial (e o consequente desvio de recursos para a produção bélica e a formação e a manutenção de exércitos cada vez maiores), e questionamentos significativos com relação ao regime democrático e as instituições mundiais existentes. Há que se destacar, sem quaisquer dúvidas, os problemas na Europa e, mais especificamente, nos Estados Unidos, cujos problemas políticos eleitorais são extremamente sérios.

Portanto, não bastassem esses fatos, a expectativa de um aumento extraordinário da demanda é muito possível, considerando as altas taxas de crescimento populacional dos países mais pobres que, além da falta de recursos, são caracterizados por um crescimento no consumo de alimentos em proporções maiores do que aquilo que ocorre nos países mais desenvolvidos. Os países mais pobres, como se sabe, têm uma “Função Consumo” que se comporta bem diferentemente, posto que quaisquer melhoras no processo de distribuição de renda, implicam em aumentos significativos no consumo.

E se esse aumento na demanda por alimentos e produtos agrícolas pode se traduzir como uma oportunidade para os principais países produtores, também se converterá em riscos, pois a necessidade de investimentos, tanto para a melhoria como para a expansão de infraestrutura logística e a adequação das cadeias de abaste-



Foto: Freepik.com

cimento e distribuição, será cada vez maior. Isto quer dizer que a falta de investimentos em infraestrutura, principalmente logística, nos países pobres ou emergentes, incluindo-se aí o Brasil, é problema para todo o mundo.

Eu já abordei esse assunto em diversos artigos, sendo que em um dos últimos (“No setor logístico e de transportes, assim como em todo o mundo empresarial, é imprescindível estar a favor da sustentabilidade e do meio ambiente”), publicado em outubro de ano passado, eu procurei ressaltar, além da necessidade de se observar atenta e criteriosamente os impactos que as transformações nas cadeias de valor geram junto aos diversos interesses regionais e globais já consolidados, a importância de quatro outros aspectos que considero fundamentais: a) que as cadeias de valor sejam mais resistentes que as anteriores; b) com estilos de gerenciamento que aumentem a rapidez na tomada de decisões,

c) que dê maior flexibilidade operacional, assim como nos investimentos; d) que levem em conta a proteção do meio ambiente, com medidas concretas para se combater a poluição, realizar a transição para as energias renováveis e a ‘descarbonização’.

Vale, também, lembrar um pequeno texto do que foi escrito, em 13 de novembro do ano passado, em artigo específico da McKinsey (“Rumo a um futuro sustentável, inclusivo e crescente: o papel das empresas”), a respeito de uma pesquisa realizada, que além de um crescimento econômico sólido e sustentado, o mundo precisa adotar duas providências: 1ª) manter intervenção governamental como forma de se “direcionar incentivos e recursos públicos para a sustentabilidade e a inclusão” e, 2ª) participação concreta das empresas no quesito inovação, como forma de “acelerar o crescimento para “tornar a inclusão e a sustentabilidade mais “acessíveis”, reduzindo o custo de produtos e serviços que promovem esses objetivos”.

Fato importante: as economias que quiserem crescer de forma sustentável, com inclusão e operando em condições de “baixo carbono”, precisarão envolver, de forma concreta e direta, todo o mundo empresarial. E de todos os segmentos econômicos. Embarcadores, transportadores e operadores logísticos, com certeza, constituem parte obrigatória desse universo.

Desde sempre aqui no Brasil, e assim confirmam as pesquisas, do total de gastos logísticos realizados, a maior parte é com transporte, que chega a ter uma participação acima dos 60%, segundo levantamento feito pelo ILOS (Instituto de Logística). Vale ressaltar que os custos logísticos como um todo, em 2022, representaram cerca de 16,1% do PIB nacional, enquanto

a média mundial próxima dos 11,5%. Dentre os diversos modos de transporte, o rodoviário é preponderante, chegando a alcançar, em termos de TKU (tonelada transportada por quilometro útil), 62,7% do total no ano de 2022. A estimativa do ILOS para 2023 foi de um custo logístico equivalente a 15,8% do PIB.

Portanto, a matriz de transportes brasileira tem, como seu principal modal, a via rodoviária, e motivos para a explicação desse fato são “históricos” e os mais diversos possíveis. Duas principais consequências: 1ª) Alto custo operacional, posto que por TKU (tonelagem por quilômetro útil), depois do transporte aéreo, é o modal rodoviário aquele de maior custo; e 2ª) Níveis maiores de emissão de GEE (Gases de Efeito Estufa), posto que é o rodoviário aquele que mais polui. As estatísticas indicam que depois da Agropecuária e Mudanças do Uso da Terra, e a Energia, o Transporte é o terceiro maior “poluidor” e já representa cerca de 10% do total. Vale ressaltar que o modal rodoviário é responsável por mais de 84% das emissões de CO² relativas às operações de transporte.

Nesse cenário o País se vê obrigado a conviver com custos logísticos e índices de poluição razoavelmente ‘desconfortáveis’, principalmente quando comparados com países que disputam, diretamente com o Brasil, o mercado mundial.

A busca de uma matriz de transporte mais equilibrada, na qual os demais modais também tenham participações importantes e a “multimodalidade” possa de fato ser realizada, deveria transformar-se em objetivo prioritário. Providência que, sem dúvida, exigiria volumes de investimentos muito maiores do que aqueles que se tem notado nos últimos trinta ou quarenta anos. Além, é claro, de muito planejamento, esforço e

disciplina. Aliás, é o que, se corretamente realizado, se espera do PAC 2023.

Imperioso, conseqüentemente, que as políticas públicas voltadas à expansão, à melhoria e ao desenvolvimento da infraestrutura de transporte tenham prioridade e sejam elaboradas de forma integrada e sistêmica, sendo certo que elas, além de contribuírem para a redução de grande parte do “custo” Brasil, ainda possibilitarão que se trilhe um caminho mais curto para a diminuição das emissões de CO².

Entretanto, por reconhecer que essa realidade não poderá ser mudada no curto prazo, uma vez que os níveis de investimentos, principalmente públicos, têm ficado muito abaixo das reais necessidades brasileiras, notadamente



quando se busca expandir as redes dos demais modais, a participação do setor privado, que já era fundamental, passa também a ser essencial.

O que se depreende é que enquanto ‘essa retomada de investimentos’ direcionadas à infraestrutura de transportes não vem, outras providências poderão e precisarão ser tomadas.

Há que se compreender, entretanto, que o tema “proteção ao meio ambiente”, ainda não está devidamente enraizado na cultura nacional, inclusive no setor de logística e de transportes. Em recente pesquisa realizada pela Associação Brasileira dos Operadores Logísticos (ABOL), apenas 39% dos operadores pesquisados possuem Área de Sustentabilidade com metas e orçamentos definidos (44% medem emissões do escopo 1, 23% do escopo 3, e 43% realizam

ações de redução de emissão). Não é um assunto de ‘trânsito fácil’, assim como não é simples a inclusão, nas atividades dos prestadores de serviços de transporte e logística, técnicas mais modernas de combate, controle e diminuição dos níveis de poluição.

Parece claro, como demonstram diversas pesquisas e estudos, além dos próprios noticiários a respeito, é que mesmo com muito comentário sobre o assunto, e muito propaganda, notadamente das grandes empresas, que perceberam a “importância comercial” correspondente, a correta compreensão e as concretas providências voltadas ao combate dos efeitos da crise climática, ainda são muito poucos e tímidos. Há, ao que parece, muito mais investimentos em propaganda do que em realização.

Felizmente, em setores empresariais específicos, há pesquisas que indicam concretos esforços para a implementação de práticas que tornem suas respectivas cadeias de suprimentos mais sustentáveis. Não à toa, as “vendas de produtos com rótulos relacionados à sustentabilidade cresceram sete vezes mais rápido do que os níveis registrados anteriormente e a quantidade de engajamento nas mídias sociais em torno das questões de mudanças climáticas triplicou”. Está ficando razoavelmente comum as empresas estamparem, nos rótulos de seus produtos, compromissos com o meio-ambiente e a sustentabilidade, bem como informações a respeito para que seus clientes, através de instrumentos de monitoramento específicos, monitorem os impactos de suas ações em toda a cadeia de abastecimento.

Aliás, aqui no Brasil, o IBGC (Instituto Brasileiro de Governança Corporativa) tem orientado as empresas no sentido de adotarem, em seus

Foto: Freepik.com





Foto: Freepik.com

planos de crescimento e desenvolvimento, políticas específicas de “aprimoramento de suas práticas de governança”, mesmo considerando que muitos dos executivos tenham pouca percepção com relação aos benefícios obtidos. Considere-se, inclusive, estímulos para que haja, por parte do setor empresarial, maior participação nos assuntos que tratam das mudanças climáticas e dos conflitos geopolíticos.

E enquanto na agenda de muitas empresas começa a fazer sentido políticas que busquem a maior produtividade via adoção de boas práticas e promoção da sustentabilidade, a CNI (Confederação Nacional da Indústria), estabeleceu sua “Missão Descarbonização” com quatro programas fundamentais: mercado de carbono, transição energética, economia circular e conservação florestal e bioeconomia. Empresarialmente isso significa: maior utilização de fontes de energia limpa, busca pela regulamentação do mercado de carbono, maior utilização das práticas de economia circular, esforços para que se conservem as florestas, estímulos e apoio à bioeconomia e às políticas ambientais transversais. Como se vê, estratégias específicas para que

se pratique uma economia de baixo carbono e com diminuição efetiva da emissão do GEE (Gases de Efeito Estufa).

A própria CNT (Confederação Nacional de Transportes), quando da publicação de sua pesquisa sobre riscos no transporte (Análise de Grandes Riscos do Setor de Transportes), destaca, entre outros tão importantes eventos, a percepção de que alguns dos maiores riscos para o transporte estão diretamente ligados às ocorrências climáticas extremas, cada vez mais frequentes e de impactos maiores.

Nesse processo contínuo de conscientização a respeito dos impactos gerados pela ‘crise climática’, o correto tratamento das questões ligadas ao meio-ambiente e à sustentabilidade tem sido considerado, infelizmente não por muitos, volto a insistir, como fundamentais para a geração de valores. São empresas que compreendem claramente que suas responsabilidades com relação a esses temas estão diretamente ligadas à evolução e ao desempenho dos investimentos de longo prazo, bem como à satisfação das suas redes de ‘stakeholders’.

Maximizando espaço e garantindo segurança!

Conheça as soluções da Telamarck para o seu negócio.

Nos destacamos no setor industrial por soluções inovadoras e seguras, superando desafios operacionais com foco em crescimento sustentável.



NR12

Implementamos sistemas e processos que minimizam riscos, protegem seus colaboradores e otimizam a operacionalidade de máquinas e equipamentos.

Benefícios:

- Redução de acidentes de trabalho;
- Aumento da produtividade;
- Conformidade com a legislação.



Plano Aramado

Um item indispensável no processo de verticalização

Benefícios desse sistema:

- Segurança para os colaboradores;
- Suporta maiores cargas;
- Melhora a visibilidade das mercadorias;
- Maior vida útil e baixo custo de reposição;
- Aumento da circulação de ar.

Essas e outras soluções refletem o compromisso da Telamarck com a segurança, eficiência e inovação.



Saiba mais acessando
nosso site: telamarck.com.br

Telamarck

Free Flow: a revolução do transporte rodoviário no Brasil

por Bruno Portnoi



Foto: Freepik.com

A tecnologia do free flow, ou fluxo livre, recentemente autorizada em território nacional pela Lei nº 14.157/2021, está revolucionando o transporte rodoviário de cargas e frotas no Brasil. Embora seja uma novidade por aqui, o free flow já é amplamente utilizado em outros países como China, Estados Unidos, Portugal e nosso vizinho Chile.

O free flow é um sistema de pedágio sem cancelas, que permite que os veículos sejam identificados e tarifados por meio de pórticos instalados ao longo das rodovias. Esses pórticos

fazem a leitura da placa ou do chip instalado nos veículos por meio de tags. Na prática, o motorista não precisa parar nem reduzir a velocidade ao passar pelo pedágio, o que resulta em economia, e traz diversos benefícios.

O pagamento pode ser feito de forma automática, por meio da tag instalada no para-brisa do veículo, que se comunica com os pórticos localizados no trajeto. Neste caso, o motorista recebe a cobrança do pedágio na própria fatura da tag. Já o usuário que não tem a tecnologia, precisa fazer o pagamento de forma manual, por meio do aplicativo ou site da concessionária da rodovia.

Além da facilidade de utilização e comodidade do pagamento na fatura, o uso da tag como meio de pagamento do free flow tem vantagens exclusivas, como o desconto de 5% sobre o valor do pedágio praticado, o Desconto Básico de Tarifa (DBT), destinado exclusivamente aos usuários da solução de pagamento automático.

O projeto, que iniciou sua implantação no

Brasil em janeiro de 2023, está sendo instituído de forma gradual, tendo sua primeira instalação no estado de São Paulo iniciada na última quarta-feira (04.09). Implantada no município de Itápolis, o pórtico está localizado no km 179 da Rodovia SP-333. De acordo com a EcoNoroeste, concessionária responsável pela rodovia, o valor de cobrança se mantém o mesmo do pedágio anterior, de R\$ 8,90. Enquanto usuários de tag pagam R\$ 8,45 – com o 5% de desconto do DBT.

Além de São Paulo, ainda há em funcionamento quatro pórticos de free flow equipados com câmeras e sensores a laser, sendo um no Rio de Janeiro (Rio-Santos) e três no Rio Grande do Sul (ERS-122, ERS-240 e ERS-446), um marco importante dessa transformação. Segundo a Abepam (Associação Brasileira das Empresas de Pagamento Automático para Mobilidade), já há pórticos instalados ou em processo de instalação em 27 rodovias federais e 58 estaduais.

A principal promessa do free flow é promover uma cobrança mais justa, uma vez que os pórticos serão implantados em mais pontos, acarretando a cobrança de tarifas proporcionais ao trajeto percorrido. Para os motoristas, é um alívio significativo. O fim das filas nos pedágios traz um ganho de produtividade e diminui o estresse, com uma fluidez maior no tráfego, que também contribui para reduzir o consumo de combustível – o que impacta diretamente o bolso do motorista e ainda ajuda o meio ambiente.

Já para os embarcadores, responsáveis pelo envio de mercadorias, o free flow contribui para uma melhor previsibilidade do tempo de trânsito, o que facilita o planejamento logístico. A redução de atrasos e a maior eficiência no transporte resultam em uma cadeia de suprimentos mais confiável e ágil, proporcionando uma



Foto: Freepik.com

resposta mais rápida das empresas às demandas do mercado.

Na prática, a comparação entre as tradicionais cabines de pedágio e o sistema free flow é reveladora. Um caminhão pode reduzir os gastos de combustível em até R\$ 5 por praça de pedágio, simplesmente por não precisar desacelerar, parar e reacelerar. Essa economia, que equivale a cerca de 800 mililitros de diesel por pedágio, representa uma redução considerável nos custos operacionais. Além disso, com menos frenagens frequentes há uma diminuição das emissões de dióxido de carbono (CO₂) na atmosfera, beneficiando o meio ambiente.

À medida que o sistema se expande pelo Brasil, seus benefícios se tornam cada vez mais evidentes, consolidando-se como uma peça-chave na modernização do transporte rodoviário. Cabe agora às empresas e gestores abraçarem essa inovação, otimizando suas operações e contribuindo para um trânsito mais fluido e menos poluente, e tornarem o setor logístico mais eficiente e sustentável.

por PAINEL Logístico

Foto: Divulgação

Lançamento da 39ª Edição do Workshop de Logística Soluções e Tendências e da Feira Intratech Log Nordeste 2025, de 10 a 12 de Junho, no Centro de Convenções de Olinda - PE

O Grupo PAINEL Logístico de Mídia & Eventos tem o prazer de anunciar a 39ª edição do Workshop de Logística Soluções e Tendências Especial Nordeste 2025. Este evento é um dos maiores workshops itinerantes do setor e, nesta edição, traz uma novidade empolgante: a parceria com a Feira Intratech Log Nordeste, que proporcionará uma experiência única e diferenciada para todos os participantes.

A colaboração entre o workshop e a Feira Intratech Log Nordeste tem como foco a apresentação de soluções inovadoras em intralogística, logística, automação, tecnologias e transporte.

Um destaque especial da feira será o Armazém Modelo 4.0, que será construído dentro

do evento, permitindo que os visitantes explorem as últimas tendências e melhores práticas de toda a cadeia de suprimentos, com ênfase nas necessidades dos mercados Norte e Nordeste do Brasil, destacando os benefícios da Automação na Intralogística.

A Feira Intratech Log Nordeste 2025 se destaca como um evento crucial para o desenvolvimento do setor de intralogística, em Pernambuco e em toda a região Norte e Nordeste. Com um foco nas mais inovadoras soluções em logística, automação, tecnologia e transportes, a feira se posiciona como um ponto de encontro entre profissionais, empresas e especialistas, promovendo a troca de conhecimentos e experiências.

A importância desse evento se reflete na



necessidade crescente de otimização dos processos de intralogística e de logística, especialmente em um cenário onde a eficiência e a agilidade são fundamentais para a competitividade das empresas. A Feira Intratech Log Nordeste reunirá as principais tendências do setor, apresentando novas tecnologias que podem revolucionar a forma como as empresas gerenciam

seus estoques, distribuem seus produtos e implementam soluções automatizadas.

Além de fomentar a atualização e capacitação dos profissionais do setor, a feira também impulsiona o networking, possibilitando parcerias estratégicas e a formação de alianças que podem gerar oportunidades de negócios significativas. Com a presença de especialistas e palestrantes renomados, os participantes terão acesso a insights valiosos sobre o futuro da logística e as inovações que estão moldando o mercado.

Pernambuco, como um polo logístico em ascensão, ganha ainda mais relevância com a realização da Intratech Log Nordeste 2025. A feira não apenas contribuirá para o crescimento do setor, mas também reforçará a posição do

Foto: Divulgação



estado como um hub de inovação e tecnologia, atraindo investimentos e talentos.

Segundo Felipe Trigueiro Ceo da FTLOG Soluções, em depoimento na última edição do Workshop de Logística ocorrido em Setembro 2024, “ O evento foi maravilhoso, com um público de altamente qualificado, com muito networking e oportunidades de negócios, vale muito apenas aguardar pela próxima edição em 2025 que trará a experiência da Intratech Log Nordeste”.

Rodrigo Lakes, head de Logística da Alphagatas, destaca a importância da evento do PAINEL Logístico, onde é possível acessar lançamentos, fazer networking, um ótimo conteúdo, além de ficar por dentro das tendências do mercado. O Norte e Nordeste, precisa de um evento de grande relevância como o do PAINEL Logístico, já estamos na expectativa da Intratech Log Nordeste em 2025.

Segundo Manuel Resende Ceo da PVA Seguros, o evento foi excelente, muito expositores, um ótimo público, e aguarda com grande expectativa o lançamento da Intratech Log Nordeste 2025.

Andréa Matos, Head de Logística do Carrefour, destacou a importância do evento do PAINEL Logístico para o Nordeste, e acredita que em 2025 com a realização do evento no Centro de Convenções, atrairá ainda mais público e mais soluções para suprir as carências do mercado Nordestino, já estão ansiosos para a chegada da Intratech Log Nordeste 2025.

Em resumo, a Feira Intratech Log Nordeste 2025 representa uma oportunidade ímpar para o fortalecimento da intralogística, automação e da logística em Pernambuco, promovendo avanços que beneficiarão empresas e consumi-

dores, além de contribuir para o desenvolvimento econômico da região.

A Feira Intratech Log Nordeste e o Workshop de Logística serão realizados no Centro de Convenções de Olinda, nos dias 10, 11 e 12 de junho de 2025. O evento já conta com a participação de expositores de peso, conhecidos como membros fundadores, incluindo empresas respeitáveis como: Vamos Locação, Greentech Soluções, Moura Baterias, Fronius, Technico Empilhadeiras, Cone Multimodal, W3 Industrial, Stock Armazenagem, Superflex Pneus, Neq Empilhadeiras e Ftlog Soluções Logísticas, entre outros.

Essa edição promete ser o maior evento voltado para intralogística, logística, automação e transporte do Norte e Nordeste do Brasil. Além da exposição de soluções inovadoras, o workshop contará com uma rica programação de conteúdo, incluindo apresentações de cases de sucesso, promovendo intenso networking, troca de experiências e oportunidades de negócios valiosas.

Garanta já sua participação na Intratech Log Nordeste e no Workshop de Logística: Soluções e Tendências Nordeste 2025 e esteja à frente das novas tendências do setor!

Informações dos Eventos:

- 39º Workshop de Logística Soluções e Tendências – Especial Nordeste
- Feira Intratech Log Nordeste 2025
- Data: 10 a 12 de Junho de 2025
- Local: Centro de Convenções de Olinda
- Horário: 14h as 21hs
- Informações de Exposição e Patrocínio:
- E-mail: eventos@painellogistico.com.br
- WhatApps: (11) 91333-2038

A (R)EVOLUÇÃO

NA MOVIMENTAÇÃO DE CARGAS

Inovamos para otimizar o espaço e a produtividade de seu armazém com total segurança. **Ganhos de eficiência** são essenciais!

Agende uma reunião e entenda como a Combilift vai transformar o seu negócio.



+55 51 9 9893 0558



projetoelogistico@combilift.com



www.combiliftbrasil.com



youtube.com/@CombiliftBrasil

Estoca cresce 3 vezes no último semestre e chega ao marco de 5 milhões de pedidos entregues em quatro anos de empresa

Companhia espera chegar até o final do ano a 7 milhões de entregas

por PAINEL Logístico

A Estoca, empresa especializada em logística para e-commerce, atingiu em julho um marco significativo: 5 milhões de pedidos entregues desde sua fundação, há quatro anos, chegando a crescer 3 vezes no último semestre (de dezembro/23 a julho/24). Com atuação em dois modelos de negócios, a empresa oferece serviços de fulfillment, garantindo agilidade e segurança na armazenagem e expedição de produtos, além de operar com seu WMS (Warehouse Management System), uma tecnologia proprietária que automatiza as operações e aumenta a produtividade na gestão de estoques.

Fundada em 2020 pelo engenheiro mecânico Caio Almeida e pelo cientista da compu-

tação Rodrigo Cava, a Estoca nasceu de uma experiência profissional conjunta, na qual ambos identificaram oportunidades de otimização e melhoria da eficiência nos processos de entrega. Atualmente, a empresa expede cerca de 253 mil pedidos mensais, totalizando aproximadamente 17 mil pedidos diários. A carteira de clientes inclui nomes renomados como Boca Rosa, MariMaria, Ollie, Creamy, Infinity Pay, Davene, Mahogany, Gummy e basico.com.

“Esses quatro anos foram marcados por muita dedicação para alcançarmos esse resultado. Nossa expectativa é fechar o ano com 7 milhões de entregas. Um indicativo é que já ultrapassamos os números da Black Friday de 2023 em maio”, afirma Caio Almeida, CEO da Estoca.

Um dos principais diferenciais da Estoca é seu sistema WMS proprietário, que se destaca pela alta capacidade de personalização. Ele permite ajustes específicos para atender às demandas exclusivas de diferentes setores e empresas. Essa flexibilidade possibilita a adaptação de fluxos de trabalho e a configuração de parâmetros de acordo com as exigências operacionais de cada cliente. Com a implementação dessa tecnologia, as empresas obtêm maior agilidade e precisão, elementos essenciais para se sobressair em um mercado cada vez mais competitivo.

“Cada pedido entregue não representa apenas o sucesso de nossas operações, mas também a confiança e o apoio contínuo de nossos clientes e parceiros. Este marco histórico é apenas o começo, e estamos ansiosos para continuar superando expectativas e alcançando novos patamares de maneira colaborativa com nossos clientes”, conclui Almeida.

Movimente o futuro com **eficiência e** **sustentabilidade.**

Descubra a linha de empilhadeiras elétricas Hangcha:
Potência, inovação e zero emissões.

Saiba mais, entre
em contato com a
nossa central:



48 3257-1555

Telefone e Whatsapp



INNOVATIVE LITHIUM-ION



www.macromaq.com.br



MACROMAQ



HANGCHA

Luft Logistics reforça compromisso com os objetivos de desenvolvimento sustentável

Companhia acaba de receber o certificado 2030 Today, válido até agosto de 2025

por Painel Logístico

Os Objetivos de Desenvolvimento Sustentável (ODS) da Agenda 2030 são as metas adotadas por 193 países na ONU (Organização das Nações Unidas), focando nas dimensões econômica, social e ambiental. Com 47 centros de serviços em todo o Brasil, a Luft Logistics reafirma seu compromisso com os ODS da Agenda 2030. A companhia acaba de ter seus esforços reconhecidos pela certificadora internacional SGS Sustentabilidade, que validou o mapeamento dos temas aplicáveis pela Luft, bem como a definição de indicadores e metas da companhia alinhadas aos ODS.

Válido até agosto de 2025, o certificado 2030 Today foi recebido pela Luft em reconhecimento aos seguintes ODS: erradicação da pobreza; saúde e bem-estar; educação de qualidade; igualdade de gênero; água potável e saneamento; energia limpa e acessível; trabalho decente e

crescimento econômico; indústria, inovação e infraestrutura; redução das desigualdades; consumo e produção responsáveis; ação contra a mudança global do clima; paz, justiça e instituições eficazes.

“Seguiremos investindo em tecnologias e processos inovadores, reafirmando nosso propósito de aliar eficiência operacional aos princípios sustentáveis do ESG (Meio Ambiente, Social e Governança)”, afirma Rodriane Paiva, Head de ESG da Luft Logistics.

Mapeamento das operações

A certificadora apontou como destaques que, no eixo Ambiental, a Luft tem se voltado ao uso de energia limpa e renovável, inventariado e procurado reduzir o índice de emissões com projetos inovadores, que promovem o controle e tratamento da água e efluentes, além de gerenciar devidamente seus resíduos, garantindo a adequada destinação de materiais gerados no processo.

No eixo Social, segundo a SGS Sustentabilidade, destacam-se ações voltadas à promoção da saúde, bem-estar e capacitação dos colaboradores, diversidade de benefícios, promoção do emprego decente, desenvolvimento profissional e humano, além da variedade de ações envolvendo entidades e a comunidade.

Já no foco da Governança destacam-se, também de acordo com a certificadora, a busca pela melhoria dos processos, controles e auditorias externas, com forte base nos processos de auditoria e gestão da qualidade.

Mais informações sobre o certificado 2030 Today podem ser acessadas em <https://sgssustentabilidade.com.br/2030-today/>.

SAUR

Soluções completas para a movimentação de cargas!



Garra Hidráulica
para Eletrodomésticos



Garra para Bobinas



Niveladora de Doca
Modelo Avançada



Niveladora de Doca
Modelo Embutida



SAUR EQUIPAMENTOS S.A

Av. Presidente Kennedy, 4025 - Bairro Arco-Iris - CEP 98280-000 - Panambi - RS - Brasil

 +55 (55) 3376-9300 |  site@saur.com.br

Siga a gente nas redes sociais:



ESG na logística: governança e compliance se consolidam entre colaboradores

Há quatro anos, líder nacional em fabricação, aluguel e venda de galpões lonados e aço, investe em ações para minimizar fatores de risco jurídico ou financeiro, e ampliar a percepção do mercado

por PAINEL Logístico

Cada vez mais, a agenda ESG (Environmental, Social, Governance, em inglês) tem sido fator determinante para consolidar e ampliar os negócios de diversas empresas, especialmente nos últimos anos. De acordo com uma pesquisa da Amcham Brasil, Câmara Americana de Comércio para o Brasil, 71% das companhias implementaram ou iniciaram alguma ação de boas práticas ligada ao ESG. Fato é que o conceito já é amplamente utilizado para integrar comunidades e reforçar a percepção do mercado e parceiros de negócios.

E, dentre os setores contemplados pelo tripé do ESG, está o de logística. Há cerca de quatro anos, a Tópico, líder nacional em fabrica-

ção, aluguel e venda de galpões de lona e aço, incorporou iniciativas para cada um dos três pilares. São exemplos a 'Floresta Tópico' (Sustentabilidade), 'UNIT - Universidade Corporativa' (Social), e ações de Governança, com o programa de ouvidoria externa realizado pela empresa 'Contato Seguro'.

“Ao rever alguns processos internos, contratamos a empresa 'Contato Seguro' pela necessidade de termos um canal interno de ouvidoria, mas realizado por uma empresa externa e idônea para entendermos as reais queixas de colaboradores, fornecedores, prestadores de serviços e clientes. E isso trouxe mudanças valiosas que contribuiriam para um melhor desempenho





Foto: Divulgação

da companhia, como a diminuição do risco jurídico ou financeiro e trazendo mais governança a todos os processos”, comenta a Head de Jurídico e Compliance da Tópico, Daniela Silva.

Outro ponto ainda sensível para muitas empresas, mas que já está amplamente incorporado na Tópico, é o compliance. E, apesar do tema ser considerado abstrato e de difícil compreensão para muitos, a companhia encontrou na plataforma da universidade corporativa o lugar certo para equalizar e disseminar o conhecimento sobre suas normas.

“Isso foi algo que tornou as ações de Governança ainda mais assertivas. Conseguimos

incorporar o compliance na rotina dos mais de 460 colaboradores, que, por sua vez, já entendem que as ações precisam estar de acordo com as políticas internas”, diz Daniela.

Vale lembrar que a Tópico é a única do segmento com ações estruturadas e efetivas voltadas ao ESG, além de contar com um Comitê de Ética e de Sustentabilidade, que avalia periodicamente cada ação executada.

Sobre a Tópico

Líder nacional em fabricação, aluguel e venda de galpões de lona e aço destinados à armazenagem e coberturas, há quatro décadas, a TÓPICO - empresa do fundo de capital privado Southern Cross Group - ocupa posição de destaque no Brasil. São mais de 2,5 milhões de m² instalados que atendem diferentes tipos de negócios em setores econômicos estratégicos, do agronegócio a indústrias.

Comprometida em alinhar suas atividades com os Objetivos de Desenvolvimento Sustentável (ODS), da Organização das Nações Unidas (ONU), a Tópico vem investindo e aprimorando suas políticas para atender as agendas ambiental, social e de governança (Environmental, Social and Corporate Governance - ESG). A companhia integra, ainda, a rede Brasil do Pacto Global, maior iniciativa de sustentabilidade corporativa do mundo.

Com mais de 750 clientes ativos e 460 colaboradores diretos, possui fábrica própria e centro de distribuição, ambos localizados na sede em Embu das Artes (SP). Conta ainda com filiais em Contagem (MG) e Parauapebas (PA).

Saiba mais: <https://topico.com.br>

Conecte-se com o **Mercado Logístico!**

Inclua os eventos do **Grupo PaineL Logístico** ao seu plano de mídia para 2025 e Potencialize suas **Oportunidades de Negócio.**



Conectando Pessoas, Criando Oportunidades e Gerando Negócios

Alguns de nossos **Parceiros e Apoiadores:**



escaneie e
conheça hoje!

Qual é a sua necessidade em **armazenagem** intralogística?

ISMA
Soluções para
armazenagem
intralogística

(19) 99775.0376

contato@isma.com.br

isma.com.br

entendemos

suas necessidades em
armazenagem intralogística

planejamos

e produzimos a solução
com melhor custo-benefício

maximizamos

sua armazenagem com
segurança e agilidade

SOLUÇÕES PARA ARMAZENAGEM DE **PALETES**



PORTA-PALETES

Otimizam o espaço vertical do armazém e possibilitam uma alta seletividade dos itens armazenados. Podem receber diversos acessórios para aprimorar a segurança operacional e o apoio das unidades de carga.

DRIVE IN/THROUGH; AUTOPORTANTE, PUSH-BACK E DINÂMICO

SOLUÇÕES PARA **PICKING**

FLOW RACK;
ESTANTERIA;
PORTA-PALETES COM
REVESTIMENTO;
MINI PORTA-PALETES

CARGAS **ESPECIAIS**

CANTILEVER;
PORTA-BOBINA;
PORTA-TAMBOR;
PORTA-SKID;
PORTA-PNEU

OUTRAS **SOLUÇÕES**

MEZANINO;
DIVISÓRIAS

Como está o nível de **segurança** do seu Sistema de Armazenagem?
Confira nosso Sistema Inteligente de Análise gratuito!

ISA
Inspeção de
Sistemas de
Armazenagem

Com esta inovadora ferramenta desenvolvida com uma inteligência de engenharia baseada em centenas de análises de resultados durante mais de 30 anos, em apenas **3 minutos** você será capaz de obter uma pré-análise do grau de risco de seu Sistema de Armazenagem para tomada de decisões importantes para a segurança e longevidade de sua estrutura.

ACESSE
AQUI



- ✓ RÁPIDO E EFICAZ
- ✓ ACESSO MOBILE
- ✓ RESULTADO EM TEMPO REAL

<https://matrizderisco.isma.com.br>

Moura Tração

Qualidade comprovada em baterias tracionárias com alta tecnologia e desempenho.

A Moura tem um portfólio completo de baterias tracionárias para atender às mais diversas necessidades operacionais com qualidade, durabilidade e a maior vida útil do mercado. Além da robustez tecnológica das nossas baterias, os clientes Moura contam com uma rede de assistência técnica pulverizada em todo o território nacional e o Programa Ambiental Moura (PAM), que coleta as baterias inservíveis e garante sua destinação correta sem custos.

Conheça nosso portfólio:



Moura Tração Convencional

A melhor solução para empilhadeiras, com máxima energia para que sua operação não pare.



Moura Tração Fast Charge

Aplicação ideal para operações com 2 e 3 turnos de alta demanda.



Moura Tração Lítio

Solução de lítio completa: bateria + carregador, garantindo máxima produtividade e segurança para todo o tipo de operação.



Escaneie o QR Code ao lado e peça uma consultoria personalizada para seu parque!

www.moura.com.br/produtos/tracionarias

centralmoura@grupomoura.com | 0800 701 2021

